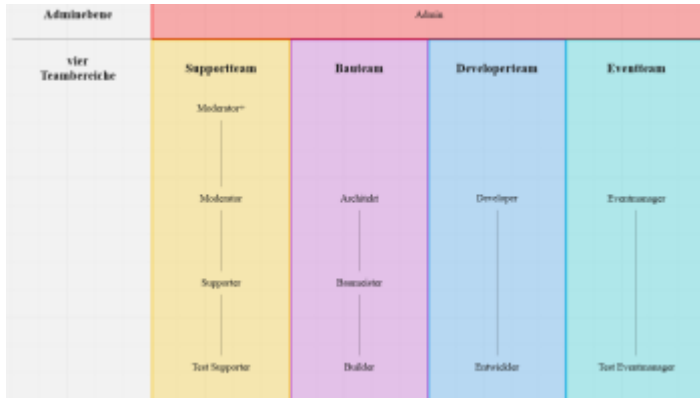


Teamstrukturen des Jenominers-Teams

Wie ist das Jenominers-Team zusammengesetzt?

Das Jenominers-Team ist zusammengesetzt aus vier Teambereichen und der Adminebene. Das [Supportteam](#), [Bauteam](#), [Developerteam](#) und [Eventteam](#) bilden die Teambereiche.

Das untere Schaubild zeigt die Team-Kategorien und die dort enthaltenen Ränge. Die Rangfarben der Ränge seht ihr in dem Lexikonbeitrag des jeweiligen Ranges.



Definition „Teammitglied“

Generell sind alle Ränge, die oben im Schaubild aufgelistet sind Teammitglieder des Jenominers-Teams. Der einzige Unterschied liegt im Zugriff auf teaminterne Informationen.

-> Teammitglied mit Vollzugriff (auf teaminternen Informationen)

- ab [Supporter](#), ab [Baumeister](#), ab [Eventmanager](#), ab [Developer](#)

-> Teammitglied mit eingeschränktem Zugriff (auf teaminternen Informationen)

- [Test-Supporter](#), Test-[Eventmanager](#), [Builder](#), [Entwickler](#)

Teamstatuen und NPC am Spawn

Dort stehen alle Teammitglieder, die keinen „Test“ im [Namen](#) haben